

you can
Canon

MS300 / MS350

Scanner digitali per microfilm

Efficienza a costi abbordabili con i nuovi sistemi digitali per la scansione dei microfilm



PARTNER UFFICIALE



Scanner completi per microfilm con funzionalità di lettura/stampa

Non lasciatevi sfuggire l'occasione: il nuovo scanner digitale per microfilm Canon MS300 garantisce efficienza ed ottime prestazioni ad un prezzo più che abbordabile. E per chi vuole aumentare ulteriormente la produttività, l'alternativa è la versione MS350 - dotata di messa a fuoco, rotazione delle immagini e zoom motorizzati. Compatti e pratici, entrambi i modelli vantano funzionalità di lettura/stampa, oltre ad una vasta gamma di funzioni innovative. Ideali per un utilizzo intensivo, gli scanner MS300/MS350 sono pronti a soddisfare anche le richieste più complesse, assicurando al contempo la massima facilità di integrazione con i preesistenti ambienti digitali.



SCANNER DIGITALI DA TAVOLO

I nuovi scanner MS300/MS350 rappresentano la chiave di volta per il miglioramento e la completa integrazione dei sistemi di gestione dei documenti di ogni società. Questi scanner digitali da tavolo ad alte prestazioni sintetizzano le più recenti ed evolute tecniche in fatto di microfilmatura. Entrambi i sistemi sono in grado di acquisire qualsiasi tipo di microfilm, tra cui le cartucce ANSI/3M, le pellicole da 16/35 mm, le fiche/jacket e le aperture card. Il software di serie offre, inoltre, agli utenti una vasta gamma di pratiche funzioni.

FUNZIONALITA' DI LETTURA/STAMPA

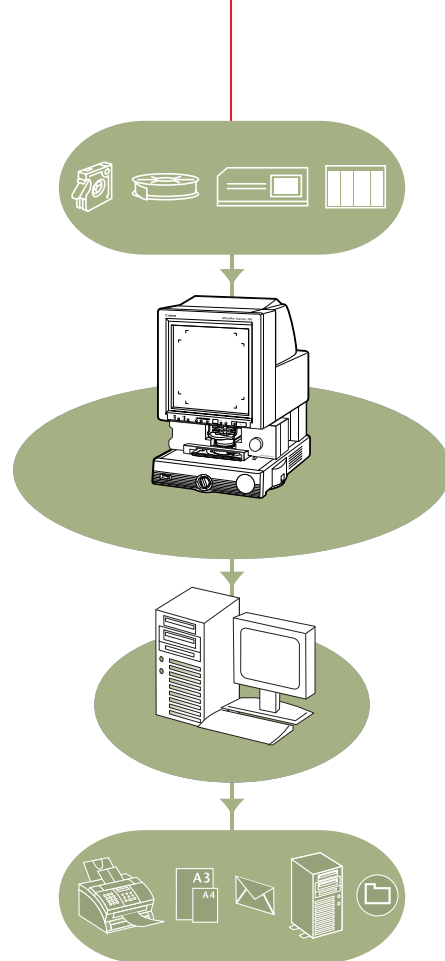
Ciò che fa degli scanner MS300 e MS350 strumenti di inestimabile valore è il fatto che essi offrono molto di più che la semplice scansione di microfilm. Se collegati ad un PC, vantano esattamente le stesse funzioni di un gruppo di lettura/stampa, il che ne consente l'utilizzo, sia con stampanti locali che di rete, per la riproduzione cartacea di documenti fino al formato A3 (in base al tipo di cassetto installato).

SCANSIONE DI ALTA QUALITA'

Questi sistemi vantano una risoluzione ottica massima di ben 600 x 600 dpi. Numerose sono, comunque, le risoluzioni disponibili a livello di resa delle immagini a seconda dell'applicazione utilizzata (600 x 600, 400 x 400, 300 x 300 e 200 x 200 dpi). Per una scansione di alta qualità, l'utente può, inoltre, servirsi della modalità di scansione a scale di grigio a 8 bit. Basterà selezionare la risoluzione e la modalità di scansione più adeguate per ottenere la massima chiarezza anche per i documenti più minuziosamente dettagliati.

ELEVATA VELOCITA' DI SCANSIONE

Ora potrete convertire rapidamente i vostri microfilm in dati digitali. La velocità di scansione è infatti di 5,5 secondi per fotogramma a 200 dpi, di 7,5 secondi a 300 dpi, di 10 secondi a 400 dpi e di 16 secondi a 600 dpi. Non si tratta che di una delle tante caratteristiche che vi consentiranno di aumentare la produttività e svolgere più lavoro in meno tempo.



SCANSIONE NELLA POSTA E FILE PDF

I nuovi scanner MS300/MS350 sono dotati di serie del potente software CapturePerfect - grazie al quale potrete disporre di una vasta gamma di funzioni di scansione e memorizzazione. Con la funzione di scansione nella posta (Scan Batch to Mail), le immagini acquisite potranno venire istantaneamente allegate a nuovi messaggi, per la trasmissione a più utenti mediante un comune programma di posta. Le immagini acquisite potranno, inoltre, venire memorizzate in formato PDF - in modalità di compressione elevata o standard.

RICCA GAMMA DI OPZIONI DI SCANSIONE

CapturePerfect offre anche una vasta gamma di funzioni in grado di ridurre notevolmente, se utilizzate con il driver TWAIN standard, i tempi ed i costi. Tra le funzioni in questione vanno ricordate l'impostazione delle preferenze utente, il modo di miglioramento del testo per una maggiore leggibilità dei documenti, il pratico pannello di scansione visualizzato sul monitor del computer e la modalità di pre-scansione. Le altre funzioni spaziano dalla correzione dell'inclinazione, alla rilevazione automatica, fino all'eliminazione dei bordi scuri ed all'impostazione automatica dei parametri ideali di visualizzazione. Il tutto per garantire una qualità di immagine superiore, assicurando al tempo stesso la massima semplicità di utilizzo.

MASSIMA SEMPLICITA' DI UTILIZZO

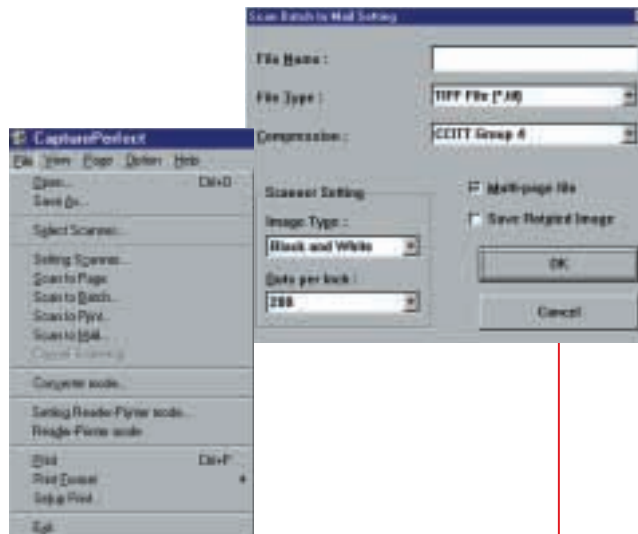
L'ampio e chiaro pannello di controllo di questi scanner consente di eseguire con la massima facilità anche le operazioni più complesse. La sua struttura chiara ed immediata fa sì che tutte le funzioni siano bene evidenziate, per un utilizzo semplice e privo di errori.

AMPIO DISPLAY A4

Grazie all'ampio display A4, la lettura e l'editing dei documenti non affaticheranno più gli occhi.

La messa a fuoco e lo zoom, manuali per la versione MS300 e motorizzati per la versione MS350, consentono una ancora più chiara visione dei dettagli e del testo sottile.

Collocate uno di questi compatti sistemi sulla vostra scrivania Utilizzarlo poi sarà un piacere!





VASTA GAMMA DI APPLICAZIONI

Il versatile design e la flessibilità delle numerose funzioni di cui sono dotati fanno di questi scanner lo strumento ideale per una vasta gamma di applicazioni. Grazie alla qualità superiore della loro scansione a livello di microfilm, sono ideali per l'impiego nell'industria manifatturiera - come pure nelle biblioteche e negli enti statali. Soprattutto, la possibilità di gestire il tipico formato assegno fa di questi sistemi lo strumento perfetto anche per le banche e le istituzioni finanziarie.

STAMPANTE FILEPRINT OPZIONALE

Con l'aggiunta delle stampanti da tavolo Canon FilePrint 450 o 250, il vostro MS300/MS350 si trasformerà in un completo sistema di scansione con stampante dedicata. Il modello FilePrint 450 presenta una velocità di stampa massima di 10 ppm (A4) e prevede il supporto di carta fino al formato A3, mentre il modello FilePrint 250 stampa fino a 8 ppm su carta di formato A4.

PRATICA FUNZIONE DI CONVERSIONE DEI SUPPORTI

Un'altra caratteristica importante di questi sistemi è la capacità di effettuare la conversione dai microfilm ad altri supporti di memorizzazione. Questa modalità consente con facilità la scansione automatica delle immagini microfilmate successivamente al loro recupero, previa impostazione del relativo indirizzo, completando poi il tutto con l'elaborazione, la memorizzazione e l'indicizzazione automatica delle immagini acquisite.* Attraverso la sincronizzazione della scansione con l'avanzamento del fotogramma presente sulla pellicola, si dischiude così agli utenti una nuova gamma di opportunità.

** disponibile solo con il FS Controller opzionale*

NOTEVOLE RISPARMIO DI ENERGIA

La modalità di risparmio energetico contribuisce a ridurre al minimo i costi di gestione. L'utente può infatti programmare l'attivazione automatica della modalità in questione - dopo 15 minuti o un'ora di inutilizzo dell'unità. E' prevista, naturalmente, l'opzione di riattivazione automatica dell'energia nel momento in cui lo scanner viene nuovamente utilizzato.

FS CONTROLLER OPZIONALE

Il trasporto motorizzato FS Controller III può essere considerato il partner perfetto per il sistema MS300/MS350. Questo dispositivo è in grado di aumentare ulteriormente la produttività globale. Dotato di una tastiera ergonomica ed 'interattiva', dispone anche di funzioni di ricerca e recupero automatico - oltre che di una vasta gamma di avanzate funzioni di memoria-stampa. Un prezioso aiuto in più per offrire alla vostra società un'efficienza ed una produttività senza pari nella gestione dei microfilm.



Specifiche MS300 / MS350

Unità principale	
Tipo	Scanner digitale da tavolo per microfilm
Formato schermo	300 (A) x 300 (L) mm
Metodo di scansione	Scansione digitale a 600 dpi mediante sensore CIS CMOS
Rilevazione polarità pellicola	Negativa, Positiva, commutazione automatica Negativo/Positivo
Ingrandimento obiettivo	7X, 9,5-16X, 16-32X, 30-55X, 10-24X
Sorgente luminosa	Lampada alogena (20V 150W)
Tensione di alimentazione	220-240V, 50/60Hz, 1,2A
Livello rumore acustico	Inferiore a 66dB
Ambiente operativo	10 - 32,5°C 10-80%RH
Dimensioni	442 (L) x 541 (P) x 668 (A) mm
Peso	Circa 26 kg
Pellicole	
Tipi di pellicole	Pellicole silver, diazo (blu/nero)
Densità base	Da 0,6 a 1,4 per le pellicole negative, 0,3 max. per le pellicole positive
Scansione	
Formati scansione	A4, B5
Controllo densità	AE (esposizione automatica), manuale
Modalità di scansione	B&N, diffusione dell'errore, miglioramento del testo, 256 tonalità di grigio
Risoluzione	200 dpi, 300 dpi, 400 dpi, 600 dpi
Opzioni di scansione	Eliminazione bordi, ritaglio, centratura, mascheratura, rilevazione automatica formato pagina, correzione inclinazione, preferenze utente, pre-scansione, pannello di scansione, stampa multipla (fino a 99 copie)
Regolazione immagine	Enfatizzazione bordi, eliminazione disturbi, eliminazione dentellatura, correzione inclinazione, compensazione gamma
Driver forniti di serie	Driver ISIS/TWAIN
Velocità di scansione (A4)	5,5 sec. (200 dpi); 7,5 sec. (300 dpi); 10,0 sec. (400 dpi); 16,0 sec. (600 dpi)
Regolazione dell'immagine	
Messa a fuoco	Manuale (MS300); motorizzata (MS350)
Zoom	Manuale (MS300); motorizzato (MS350)
Rotazione	Manuale (MS300); motorizzata (MS350)
Accessori opzionali	
Lente fissa	E x 7 (MS300) H x 7 (MS350)
Lenti zoom	MS300 - EZ01 (9,5-16X), EZ02 (16-32X), EZ03 (30-55X), EZ04 (10-24X) MS350 - HZ01 (9,5-16X), HZ02 (16-32X), HZ03 (30-55X), HZ04 (20-48X), HZ05 (10-24X)
Caricatore pellicole	FC190RII, AC100R, AC100C, RFC200, FSC-I, FSC-III



you can
Canon



Canon Electronics Inc.
1248, Shimokagemori, Chichibu-shi, Saitama
369-1892, Japan
www.canon-elec.co.jp

Europe, Africa and Middle East
Canon Europa N.V.
P.O. Box 2262, 1180 EG Amstelveen,
the Netherlands
www.canon-europe.com

Italian Edition 0040W402
© Canon Europa N.V., 2003 (1003)

Kit di installazione M	Necessario per l'installazione di tutti i caricatori ad eccezione delle versioni FC190RII e FSC-III
Scheda DMP	Necessaria per il collegamento della stampante opzionale FP250/FP450
Kit mascheratura	Necessario per la scansione/stampa con mascheratura
CapturePerfect	
Formati pagina	MS300 - A4, B5, formato max. scanner, mascheratura, rilevazione automatica, rilevazione automatica con margini MS350 - A4, A4R, B5, B5R, formato max. scanner, mascheratura, rilevazione automatica, rilevazione automatica con margini
Funzioni	Scansione nella posta, scansione di gruppo, modo Conversione, scansione in stampa, modo Lettura-Stampa, memorizzazione immagini ruotate, scansione multipla
Formati file	TIFF, JPEG, PDF, BMP
Funzioni di visualizzazione	Ingrandimento/riduzione, rotazione verso destra/sinistra, adattamento immagine, adattamento alla larghezza, pagina successiva, pagina precedente, ricerca pagina
Funzioni di stampa	Formato reale, adattamento al formato carta, pixel effettivi
Stampante opzionale FP450	
Tipo	Da tavolo
Velocità di stampa (A4)	10 ppm
Tempo prima stampa (A4 verticale)	Circa 14 sec. (modo Alta velocità/300 dpi)
Riscaldamento	9 sec. max.
Passo punti	600 x 600 dpi
Formati stampa	A3/A4/A4R/A5/B4/B5
Cassetto carta	250 fogli (cassetto da 500 fogli opzionale)
Vassoio di consegna	250 fogli
Cartuccia	Cartuccia FP 400
Dimensioni (L x P x A)	490 x 502 x 300 mm
Peso (senza cartuccia)	23 kg
Stampante opzionale FP250	
Tipo	Da tavolo
Velocità di stampa (A4)	8 ppm
Tempo prima stampa (A4 verticale)	Circa 20 sec. (Modo Alta velocità/300 dpi)
Riscaldamento	9 sec. max.
Passo punti	600 x 600 dpi
Formati stampa	A4/B5
Cassetto carta	125 fogli (vassoio)
Cartuccia	Cartuccia FP 250
Dimensioni (L x P x A)	345 x 312 x 267 mm (senza vassoio carta)
Peso (senza cartuccia)	6,4 kg

*Tutti i nomi delle società e/o dei prodotti sono marchi di fabbrica e/o marchi registrati dei rispettivi produttori nei relativi mercati e/o paesi.

Canon si riserva il diritto di modificare le specifiche senza preavviso.

Canon Italia S.p.A.
Business Solution Marketing
Via Milano,8
20097 San Donato Milanese (MI)
Tel. 02/8248.1
Fax 02/8248 4600
www.canon.it

Canon (Svizzera) SA
Industriestrasse 12
CH-8305 Dietlikon
Tel. 01/835 61 61
Fax 01/835 64 68
www.canon.ch
info@canon.ch

Supporto Clienti per Prodotti Business:
Customer Interaction Center
- via Internet: www.canon.it/supporto
- via telefono: Tel. 02 82492100